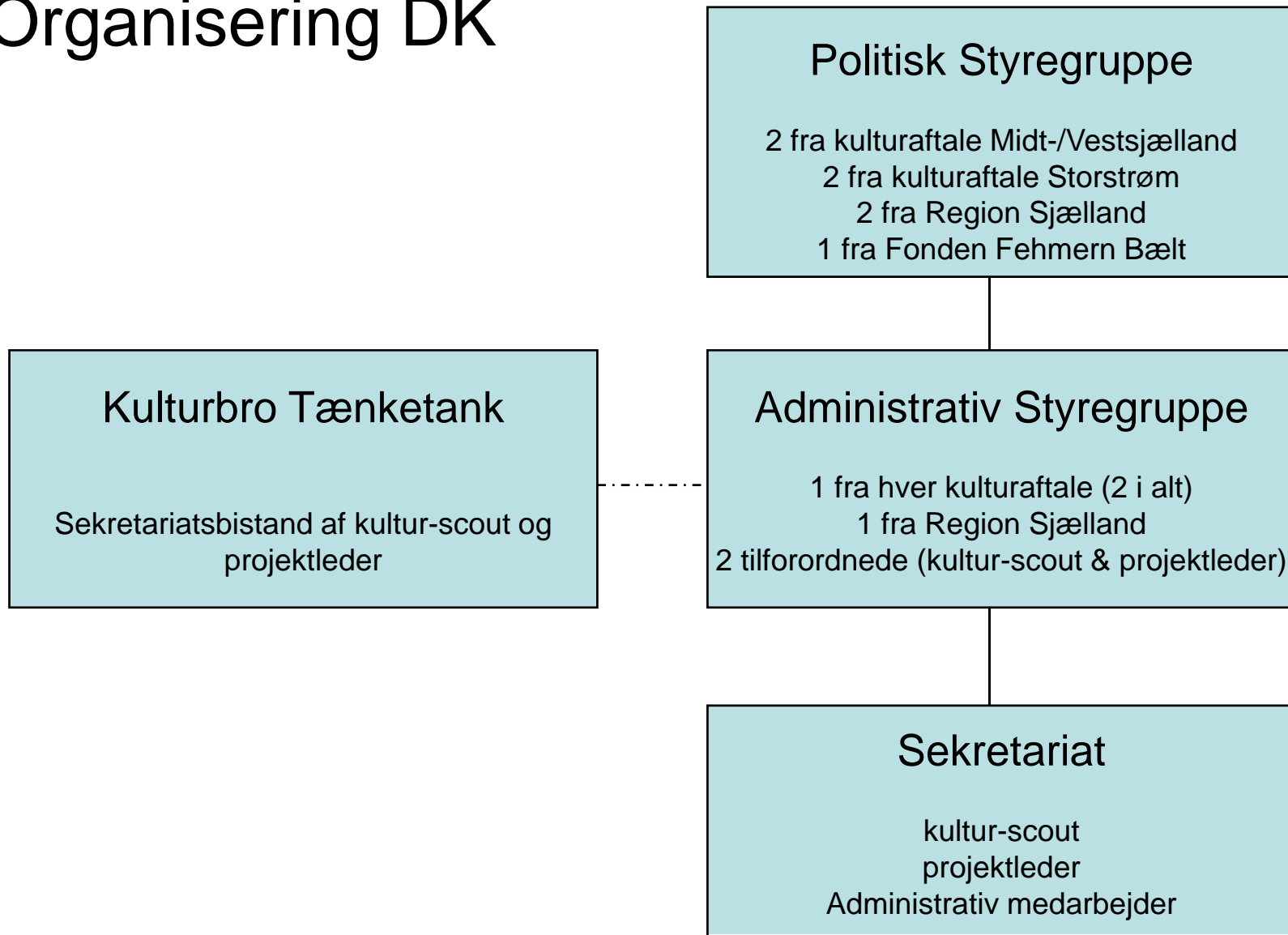


# Organisationsmodel

Kulturbro Femern Bælt

# Organisering DK



# Politisk styregruppe

## Politisk styregruppe DK

- 2 repræsentanter Kulturaftale Midt/ vest
- 2 repræsentanter Kulturaftale Storstrøm
- 2 repræsentanter Region Sjælland
- 1 repræsentant Fonden Femern Bælt
  - Principielle og overordnede spørgsmål
  - Beslutning om indstasområder
  - Udvælgelse og beslutning af projekter/ events over 250.000 kr.
- Det forventes, at der afholdes min. 1-2 årlige møder i den politiske styregruppe

# Administrativ styregruppe

## Administrativ styregruppe i DK

- 1 repræsentant fra kulturaftale midt vest ,
- 1 repræsentant fra kulturaftale Storstrøm ,
- 1 repræsentant fra region Sjælland .
- Tilforordnede : Kulturscout samt Projektmanager.
  - Overordnede procesansvar i samarbejde med Leadpartner og øvrige tyske partnere
  - Beslutning om mikroprojekter
  - Controlling
  - Sagsforberedelse og indstillinger til politisk niveau i respektive kulturaftaler

# Think Tank/Kulturråd

- **Think Tank/Kulturråd** (fælles D og DK)
  - Idéskabende
  - Kulturelt følge og rådgivning til det samlede projekt

# Administration

- **Kulturbrosekretariat DK**
  - Projektmanager( 1/1)
  - Kultur-scout ( 1/1)
  - Administrativ medarbejder (30/37)
    - Administrativ og finansteknisk afvikling af projektet „Kulturbro“
      - Foreslås placeret på Råhavegård ( Maribo) eller Region Sjælland (Sorø).

# Projektmanager

- **Projektmanagement** (1/1 pers. D + 1/1 pers. DK)
  - Projektmanagement af det samlede projekt "Kulturbro"
  - Følge projektet Indholdsmæssigt og strategisk
  - Kümmerer for kulturbroen internt og eksternt
  - Operationelle netværker inden for projektrammerne, til andre initiativer samt i kontekst til den regionale samlede udvikling
  - Offentlighedsarbejde
  - Varetagelse af eksterne tjenesteydelser
  - Medarbejde ved kulturatlasen (Det grove koncept)
  - Support/understøttelse ved udvikling af events
  - Samlede koordinering af projektevents
  - Organisering af møder/workshops/konferencer
  - Deltager som tilforordnet i den administrative styregruppe
  - Sekretariatsbistand til Tænketanken/kulturråd

# Kultur-scout

- **Kultur-Scout** (1/1pers.D + 1/1pers. DK)
  - Netværksdannelse blandt kulturskabere og skabere af kreativitet samt aktører på kulturscenen
  - Konkret initiering af samarbejder
  - Opfølgning på idéer
  - Initiering af mikroprojekter
  - Følge mikroprojekter/initiativer og aktiviteter indholdsmæssigt
  - Indholdsmæssig udformning af events og værksteder
  - Indholdsmæssig medarbejde med kulturatlasen
  - Deltager som tilforordnet i den administrative styregruppe
  - Sekretariatsbistand til Tænketank/kulturråd